



OEM-PRO





riscaldamento | отопление

oem-pro

Applicazioni : vasi di espansione per caldaie
Применение : расширительные баки для котлов



■ caratteristiche generali | основные характеристики

Vantaggi

I vasi di espansione OEM-PRO sono stati progettati per soddisfare le diverse esigenze dei costruttori di caldaie i quali richiedono compattezza e provata affidabilità. La grande varietà della gamma OEM-PRO Zilmet offre differenti forme, capacità, misure, posizioni dei raccordi e sistemi personalizzati di fissaggio. A completamento della gamma vengono proposti vasi per l'uso con acqua potabile per il circuito idrico sanitario delle caldaie.

Caratteristiche tecniche

Vaso aggraffato o saldato in acciaio al carbonio.
Membrana in gomma sintetica SBR avente caratteristiche fisiche e meccaniche secondo le norme DIN 4807-3 adeguate ad ogni capacità del vaso, in modo da ottenere la massima capacità utile. I vasi sono verniciati esternamente con polvere epossì-poliestere a lunga durata e sono testati in fabbrica al 100%.

Преимущества

Широкий выбор расширительных баков OEM-PRO (по форме, емкости, соединению и вариантам крепежа) позволяет удовлетворить требования различных производителей котельного оборудования. Данная линейка дополнена высококачественными компактными расширительными баками для ГВС.

Технические характеристики

Завальцованный или сварной корпус из углеродистой стали и мембрана из синтетического каучука SBR стандарта DIN 4807-3, сконструированная для максимального использования полезного объема бака. Баки окрашены стойким порошковым эпоксидно-полиэфирным покрытием и 100 % протестированы на заводе. Возможно изготовление индивидуальных моделей под заказ.

MADE IN ITALY





Disegno / Чертёж 531/L

dati tecnici e dimensionali | технические характеристики и размеры

Codice Артикул	Capacità Емкость	Ø Diametro Ø Диаметр	H altezza H Высота	Pressione max. Макс. давление	Предустановленное давление	Raccordo Соединение
	litri / литры	мм	мм	бар	бар	
13B6000713	7	387	90	3	1	3/8" G
13B6000802	8	387	100	3	1	3/8" G
13B6001000	10	387	110	3	1	3/4" G
13B6001200	12	387	140	3	1	3/4" G
13B6001400	14	387	150	3	1	3/4" G
13B0001800	18	387	200	3	1	3/4" G

condizioni di utilizzo | эксплуатационные характеристики

pressione massima di esercizio / макс. рабочее давление	3 бара
temperatura massima di esercizio / макс. рабочая температура	90 °C
precarica in fabbrica / предустановленное давление	1 ± 20% бар
colore / цвет	красный / серый

dati tecnici e dimensionali | технические характеристики и размеры



Disegno / Чертёж 541/L

Codice Артикул	Capacità Емкость	Ø Diametro Ø Диаметр	H altezza H Высота	Pressione max. Макс. давление	Предустановленное давление	Raccordo Соединение
	litri / литры	мм	мм	бар	бар	
13A6000600	6	324	103	3	1	3/4" G
13A6000800	8	324	130	3	1	3/4" G
13A6001000	10	324	140	3	1	3/4" G
13A6001200	12	324	170	3	1	3/4" G

condizioni di utilizzo | эксплуатационные характеристики

pressione massima di esercizio / макс. рабочее давление	3 бара
temperatura massima di esercizio / макс. рабочая температура	90 °C
precarica in fabbrica / предустановленное давление	1 ± 20% бар
colore / цвет	rosso / красный

dati tecnici e dimensionali | технические характеристики и размеры



Disegno / Чертёж 521/L

Codice Артикул	Capacità Емкость	Ø Diametro Ø Диаметр	H altezza H Высота	Pressione max. Макс. давление	Предустановленное давление	Raccordo Соединение
	litri / литры	мм	мм	бар	бар	
13C0000600	6	392	61	3	1	3/8" G
13C0000800	8	392	81	3	1	1/2" G
13E6001000	10	389	92	3	1	1/2" G

condizioni di utilizzo | эксплуатационные характеристики

pressione massima di esercizio / макс. рабочее давление	3 бара
temperatura massima di esercizio / макс. рабочая температура	90 °C
precarica in fabbrica / предустановленное давление	1 ± 20% бар
colore / цвет	rosso / красный



Disegno / Чертёж 522/L

dati tecnici e dimensionali | технические характеристики и размеры

Codice Артикул	Capacità Емкость	Ø Diametro Ø Диаметр	H altezza H Высота	Pressione max. Макс. давление	Predefinito Предустановленное давление	Raccordo Соединение
	litri / литры	мм	мм	бар	бар	
13D0000803	8	416	75	3	1	3/8" G

condizioni di utilizzo | эксплуатационные характеристики

pressione massima di esercizio / макс. рабочее давление	3 бар
temperatura massima di esercizio / макс. рабочая температура	90 °C
precarica in fabbrica / предустановленное давление	1 ± 20% бар
colore / цвет	rosso / красный



Disegno / Чертёж 533

dati tecnici e dimensionali | технические характеристики и размеры

Codice Артикул	Capacità Емкость	Ø Diametro Ø Диаметр	H altezza H Высота	Pressione max. Макс. давление	Predefinito Предустановленное давление	Raccordo Соединение
	litri / литры	мм	мм	бар	бар	
13F0000600	6	337	76	3	1	3/8" G

condizioni di utilizzo | эксплуатационные характеристики

pressione massima di esercizio / макс. рабочее давление	3 бар
temperatura massima di esercizio / макс. рабочая температура	90 °C
precarica in fabbrica / предустановленное давление	1 ± 20% бар
colore / цвет	grigio / серый

Versioni speciali: su richiesta e per lotti minimi da concordare con l'azienda, sono disponibili esecuzioni particolari.

Special models: customized tanks are available upon request.

Возможно изготовление индивидуальных моделей на заказ.



Disegno / Чертёж 537/L

dati tecnici e dimensionali | технические характеристики и размеры

Codice Артикул	Capacità Емкость	Dimensioni Размеры	H altezza H Высота	Pressione max. Макс. давление	Предустановленное давление	Raccordo Соединение
	litri / литры	мм	мм	бар	бар	
13N6000600	6	492x203	105	3	1	3/4"G
13N600FG00	7,5	492x203	118	3	1	3/4"G
13N6001000	10	492x203	150	3	1	3/4"G
13N6001200	12	492x203	170	3	1	3/4"G

condizioni di utilizzo | эксплуатационные характеристики

pressione massima di esercizio / макс. рабочее давление	3 бар
temperatura massima di esercizio / макс. рабочая температура	90 °C
precarica in fabbrica / предустановленное давление	1 ± 20% бар
colore / цвет	rosso / красный



Disegno / Чертёж 537/XL

dati tecnici e dimensionali | технические характеристики и размеры

Codice Артикул	Capacità Емкость	Dimensioni Размеры	H altezza H Высота	Pressione max. Макс. давление	Предустановленное давление	Raccordo Соединение
	litri / литры	мм	мм	бар	бар	
13N6000810	8	561x203	80	3	1	3/8"G
13N0001001	10	561x203	90	3	1	3/8"G

condizioni di utilizzo | эксплуатационные характеристики

pressione massima di esercizio / макс. рабочее давление	3 бар
temperatura massima di esercizio / макс. рабочая температура	90 °C
precarica in fabbrica / предустановленное давление	1 ± 20% бар
colore / цвет	grigio / серый



Disegno / Чертёж 539/L

dati tecnici e dimensionali | технические характеристики и размеры

Codice Артикул	Capacità Емкость	Dimensioni Размеры	H altezza H Высота	Pressione max. Макс. давление	Предустановленное давление	Raccordo Соединение
	litri / литры	мм	мм	бар	бар	
13S0000804	8	438x250	95	3	1	3/8"G

condizioni di utilizzo | operating conditions

pressione massima di esercizio / макс. рабочее давление	3 бар
temperatura massima di esercizio / макс. рабочая температура	90 °C
precarica in fabbrica / предустановленное давление	1 ± 20% бар
colore / цвет	rosso / красный



Disegno / Чертёж 518

dati tecnici e dimensionali | технические характеристики и размеры

Codice Артикул	Capacità Емкость	Dimensioni Размеры	H altezza H Высота	Pressione max. Макс. давление	Предустановленное давление	Raccordo Соединение
	litri / литры	мм	мм	бар	бар	
13M0001002	10	518x232	100	3	1	3/8" G

condizioni di utilizzo | эксплуатационные характеристики

pressione massima di esercizio / макс. рабочее давление	3 бар
temperatura massima di esercizio / макс. рабочая температура	90 °C
precarica in fabbrica / предустановленное давление	1 ± 20% бар
colore / цвет	grigio / серый



Disegno / Чертёж P637/L

dati tecnici e dimensionali | технические характеристики и размеры

Codice Артикул	Capacità Емкость	Dimensioni Размеры	H altezza H Высота	Pressione max. Макс. давление	Предустановленное давление	Raccordo Соединение
	litri / литры	мм	мм	бар	бар	
13Q6001204	12	435x342	100	3	1	3/4" G
13Q2001800	18	445x350	158	3,5	1	3/4" G
13Q2002400	24	445x350	178	3,5	1	3/4" G

condizioni di utilizzo | эксплуатационные характеристики

pressione massima di esercizio / макс. рабочее давление	3 бар
temperatura massima di esercizio / макс. рабочая температура	90 °C
precarica in fabbrica / предустановленное давление	1 ± 20% бар
colore / цвет	rosso / красный



Disegno / Чертёж 539/XL

dati tecnici e dimensionali | технические характеристики и размеры

Codice Артикул	Capacità Емкость	Dimensioni Размеры	H altezza H Высота	Pressione max. Макс. давление	Предустановленное давление	Raccordo Соединение
	litri / литры	мм	мм	бар	бар	
13L0000801	8	561x232	81	3	1	1/2" G

condizioni di utilizzo | эксплуатационные характеристики

pressione massima di esercizio / макс. рабочее давление	3 бар
temperatura massima di esercizio / макс. рабочая температура	90 °C
precarica in fabbrica / предустановленное давление	1 ± 20% бар
colore / цвет	grigio / серый



vasi sanitari per caldaie brevettati / запатентованные емкости для санитарной воды

dati tecnici e dimensionali | технические характеристики и размеры



Disegno / Чертёж 564

Codice Артикул	Capacità Емкость	Dimensioni Размеры	H altezza H Высота	Pressione max. Макс. давление	Predefinito Предустановленное давление	Raccordo Соединение
	litri / литры	mm	mm	bar	bar	
150000203	2	121x83	291	8	3,5	1/2" G нерж
150000300	3	121x83	454	8	3,5	1/2" G нерж
150000413	4	121x83	602	8	3,5	1/2" G нерж

condizioni di utilizzo | эксплуатационные характеристики

pressione massima di esercizio / макс. рабочее давление	8 бар
temperatura massima di esercizio / макс. рабочая температура	-10/+99 °C
precarica in fabbrica / предустановленное давление	1 ± 20% бар
colore / цвет	grigio / серый

dati tecnici e dimensionali | технические характеристики и размеры



Disegno / Чертёж 564/F

Codice Артикул	Capacità Емкость	Diametro Размеры	H altezza H Высота	Pressione max. Макс. давление	Predefinito Предустановленное давление	Raccordo Соединение
	litri / литры	mm	mm	bar	bar	
15H000200	2	93	401	10	3,5	1/2" G
15H000300	3	93	493	10	3,5	1/2" G
15H000400	4	93	603	10	3,5	1/2" G

condizioni di utilizzo | эксплуатационные характеристики

pressione massima di esercizio / макс. рабочее давление	10 бар
temperatura massima di esercizio / макс. рабочая температура	-10/+99 °C
precarica in fabbrica / предустановленное давление	3,5 бар
colore / цвет	grigio / серый

dati tecnici e dimensionali | технические характеристики и размеры



Disegno / Чертёж 20016

Codice Артикул	Capacità Емкость	Diametro Размеры	H altezza H Высота	Pressione max. Макс. давление	Predefinito Предустановленное давление	Raccordo Соединение
	litri / литры	mm	mm	bar	bar	
11A000200	2	142	196	10	3,5	1/2" G
11A000204	2	125	187	10	3,5	1/2" G
11A000300	3	125	255	10	3,5	1/2" G

condizioni di utilizzo | эксплуатационные характеристики

pressione massima di esercizio / макс. рабочее давление	10 бар
temperatura massima di esercizio / макс. рабочая температура	-10/+99 °C
precarica in fabbrica / предустановленное давление	3,5 ± 20% бар
capacità nominale / номинальный объем	2 л
colore / цвет	grigio / серый

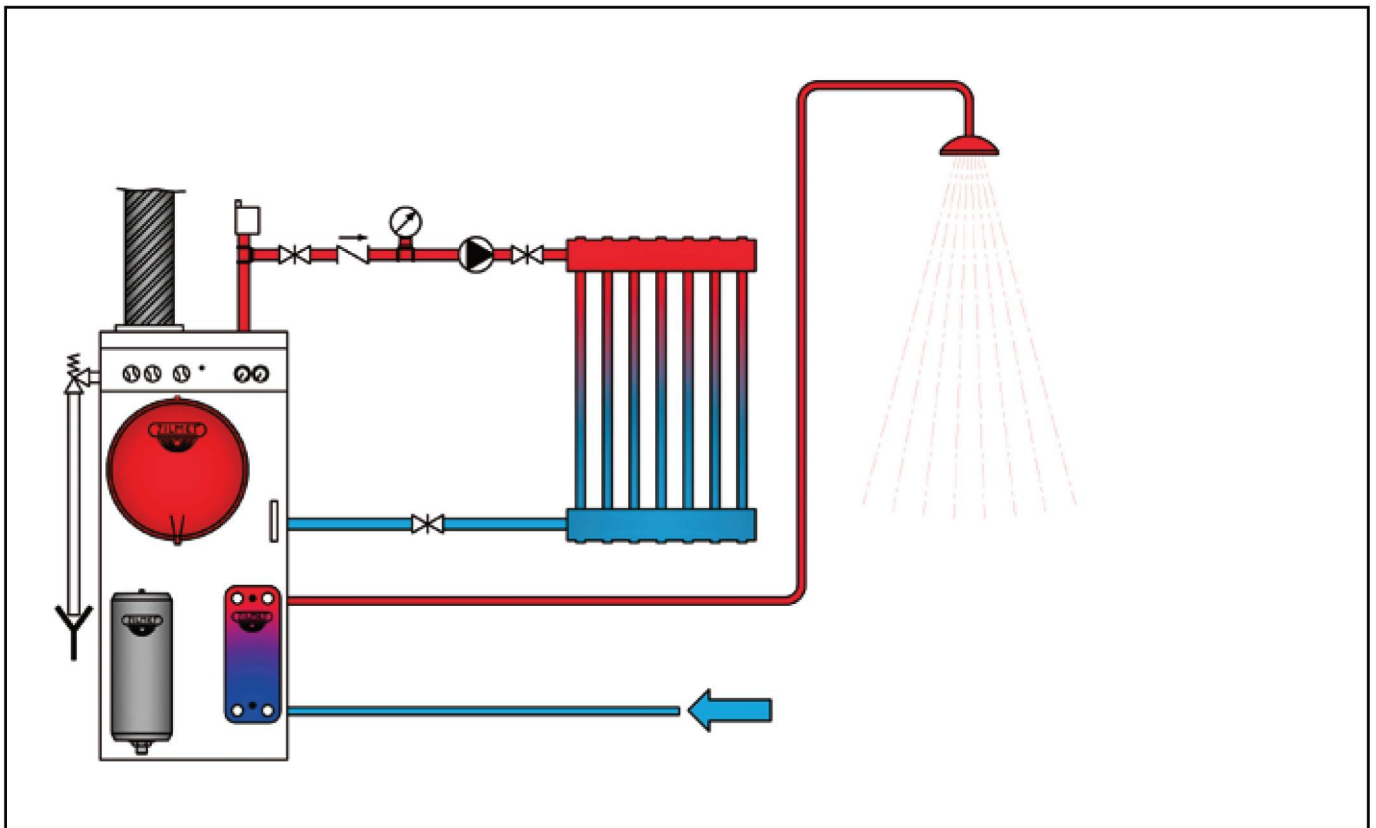
Funzionamento

In un impianto di riscaldamento chiuso l'acqua è incompressibile e ogni incremento di volume dovuto all'aumento della sua temperatura viene assorbito dal vaso di espansione. Quando nel sistema l'acqua è fredda, la precarica del vaso mantiene la membrana aderente al vaso. Con l'aumento della temperatura dell'acqua il suo volume aggiuntivo comprime la membrana e l'acqua entra nel vaso. La membrana si flette contro il cuscinetto d'aria fornendo spazio utile ad assorbire l'incremento di volume del sistema. Con la diminuzione della temperatura, il cuscinetto d'aria spinge l'acqua fuori dal vaso reimmettendola nel sistema: ciò consente il mantenimento in pressione del sistema stesso, contribuendo a ridurre il consumo energetico.

Эксплуатация

В замкнутых системах отопления вода не подлежит сжатию, увеличение объема воды вследствие повышения температуры компенсируется расширительным баком. Изначально предустановленное давление прижимает мембрану к стенкам бака, с ростом температуры растущий объем воды давит на мембрану, и вода поступает в бак, обеспечивающий дополнительное пространство системы. С понижением температуры давление воздуха возвращает воду в систему. Это позволяет системе поддерживать давление и снизить энергопотребление.

■ esempio di applicazione | пример применения



L'ampia gamma di vasi di espansione e vasi sanitari Zilmet e le loro diverse forme e dimensioni, permettono molteplici soluzioni e si adattano alle esigenze d'inserimento in spazi compatti richiesti dai nuovi e moderni design delle caldaie.

The wide range of Zilmet expansion vessels and sanitary tanks, together with their many shapes and dimensions permit various solutions and fit into the newest and latest-design boilers.

Широкая номенклатура различных по форме и размеру расширительных емкостей и санитарных расширителей Zilmet позволяет комплектовать все типы котлов, в том числе, и новых моделей.



Головной офис
Виа Дель Санто, 242 - 35010 Лимена (ПД) - Италия
Тел.: +39 049 7664901
www.zilmet.ru
zilmet@zilmet.ru

Представительства
Zilmet Германия www.zilmet.de
Zilmet США www.zilmetusa.com
Zilmet Россия www.zilmet.ru

Эксклюзивный дистрибьютор
Zilmet в РФ
Электромпа
www.zilmet.ru